



VALVOLE DI DOSAGGIO PER RIPARTITORE SISTEMA ACCUMINO 04

6634
6635

DESCRIZIONE:

Disponibili con differenti portate. Sono riconoscibili dal colore e dal valore inciso sulle viti che determinano le portate.

PRESSURIZZAZIONE

La pompa deve essere in grado di erogare (in un tempo max. di 3-4 minuti secondi) una quantità sufficiente di lubrificante per alimentare tutte le valvole inserite nello impianto. Tale condizione si verifica controllando la pressione in linea.

RILASCIO

Ultimato il ciclo di lubrificazione la pompa si ferma.

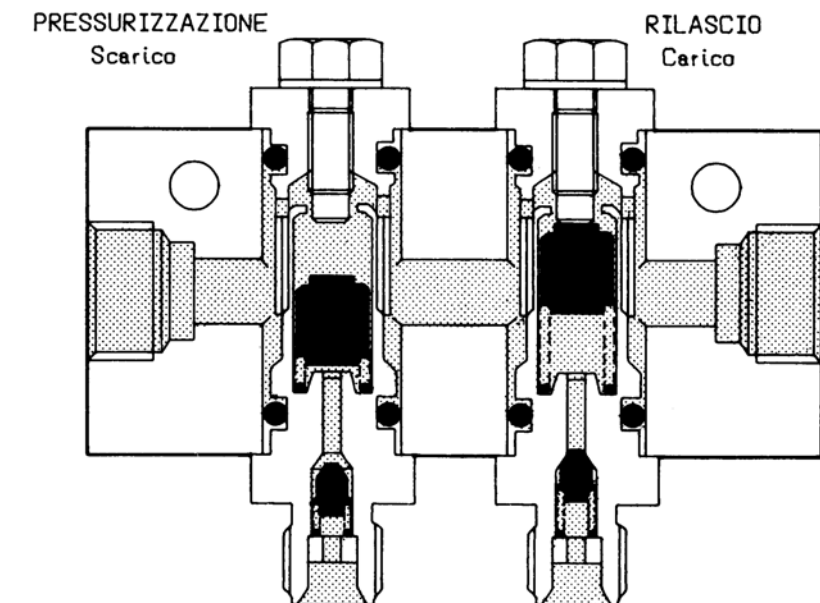
All'interno del serbatoio della pompa è prevista una valvola di rilascio che ha due funzioni: - rilascia la pressione in linea quando si ferma la pompa per dar modo al pistone della valvola dosatrice di ricaricarsi ritornando nella posizione iniziale.

- impedisce lo svuotamento del tubo di alimentazione per una contropressione di circa 1 bar pari a 10 m di dislivello.

AVVERTENZE

Mentre per l'alimentazione delle valvole è previsto un tempo max. di 4 secondi, il tempo di rilascio deve essere almeno di 40 secondi.

Si raccomanda di montare tubi e raccordi scrupolosamente puliti. La valvola è di semplice costruzione; un funzionamento irregolare della stessa è quasi sempre provocato da un corpo estraneo introdotto nel circuito idraulico.



ITALY
Dropsa SpA
t.(+39) 02-250791
f.(+39) 02-25079767

SPAIN
Polydrop, S.A.
t.(+34) 93-260-22-50
f.(+34) 93-260-22-51

U.S.A.
Dropsa Corporation
t.(+1) 586-566-1540
f.(+1) 586-566-1541

U.K.
Dropsa (UK) Ltd
t.(+44) 01784-431177
f.(+44) 01784-438598

BRAZIL
Dropsa
t.(+55) 011-563-10007
f.(+55) 011-563-19408

GERMANY
Dropsa GmbH
t.(+49) 0211-394-011
f.(+49) 0211-394-013

AUSTRALIA
Dropsa Australia Ltd.
t.(+61) 2-9938-6644
f.(+61) 2-9938-6611

FRANCE
Dropsa France
t.(+33) 01-3993-0033
f.(+33) 01-3986-2636

Web site:
<http://www.dropsa.com>

E-mail:
sales@dropsa.com

WK 12/78
7175370

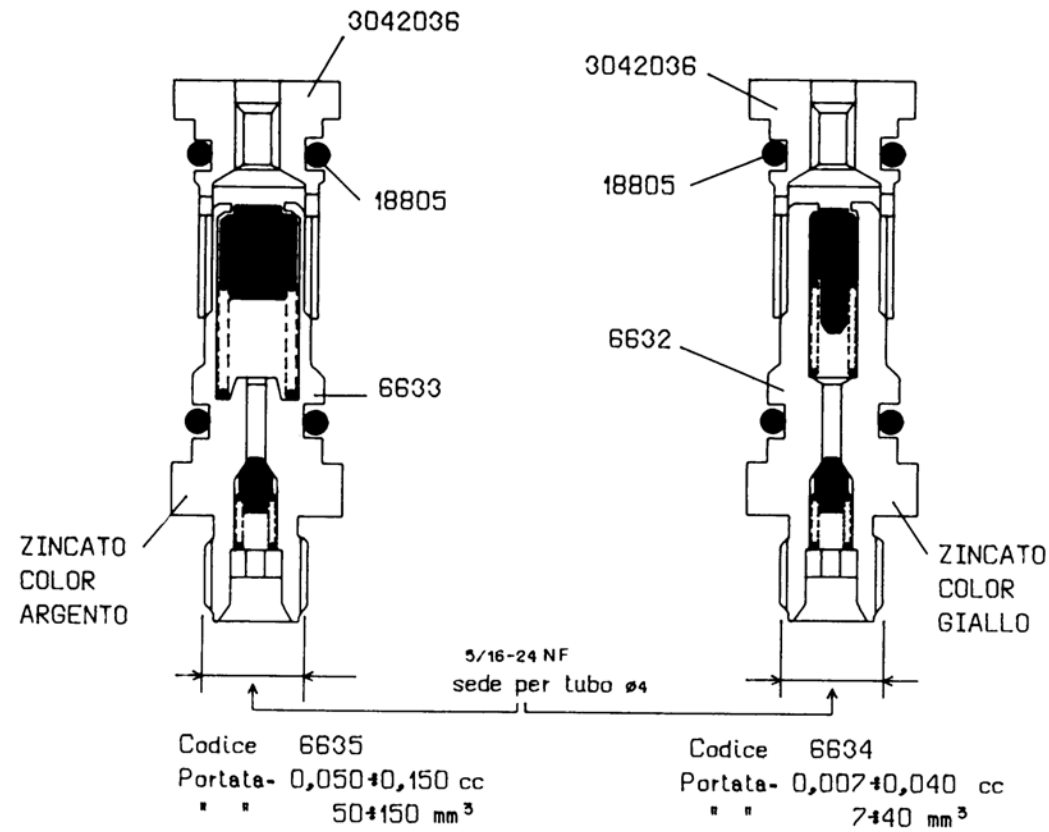
6634
6635

VALVOLE DI DOSAGGIO
PER RIPARTITORE

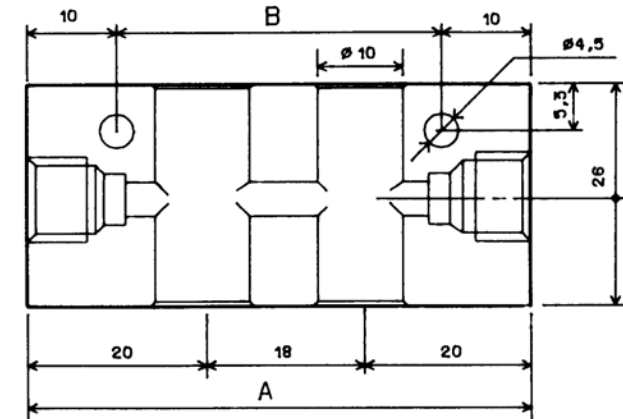


VALVOLE DI DOSAGGIO
PER RIPARTITORE

6634
6635



RIPARTITORE



N. valvole	Codice	Dimensioni	
		A	B
1	3071060	40	20
2	3071061	58	38
3	3071062	76	56
4	3071063	94	74
5	3071064	112	92
6	3071065	130	110
7	3071066	148	128
8	3071067	166	146

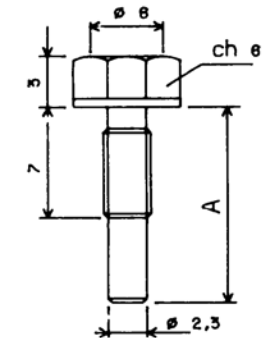
VITE CON INDICAZIONE DI PORTATA (ORDINARE SEPARATAMENTE)

Per valvola
Codice 6634

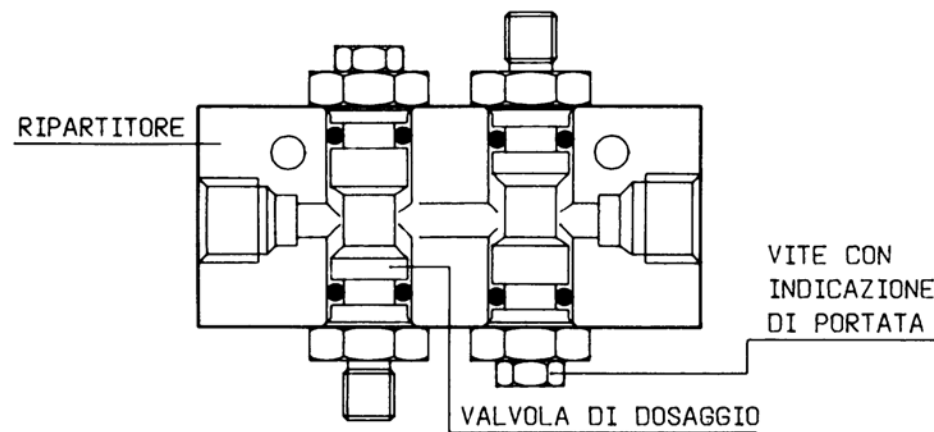
Codice	Dimensioni A	N. Stamp.
3230120	13,30	7
3230121	12,70	15
3230122	12,30	20
3230123	11,50	30
3230124	10,70	40

Per valvola
Codice 6635

Codice	Dimensioni A	N. Stamp.
3230125	13,30	50
3230126	11,50	100
3230127	9,70	150



ESEMPI DI MONTAGGIO



Per particolari applicazioni la barra in etrusco anticorodal 63 bonificato e' disponibile nelle lunghezze di 4*6 metri.
L'utilizzatore potra' cosi' realizzare interessanti applicazioni usando la barra come tubazione principale e inserendo le valvole nelle posizioni piu' convenienti.
Si otterranno cosi' notevoli riduzioni nei tempi di montaggio delle linee principali e secondarie.

